



PLAN DE LEÇON TERRY FOX

Transmettre son histoire à vos élèves

Leçon : Le succès de Terry sous forme de graphique

Lien avec le programme scolaire : Mathématiques

Niveau scolaire : 4^e, 5^e et 6^e années

Durée : Environ 100 minutes

Survol de la leçon

Terry Fox a eu une influence directe sur la recherche sur le cancer ainsi que sur l'amélioration des taux de survie. Dans le cadre de la présente leçon, les élèves analyseront les données de La Fondation Terry Fox et choisiront un graphique approprié pour démontrer dans quelle mesure Terry Fox a eu une incidence directe sur l'amélioration des recherches sur le cancer et des taux de survie.

Critères de réussite

Les élèves :

- utiliseront des données;
- choisiront un graphique approprié pour présenter les données.

Objectifs du programme

Gestion des données et probabilités

- Recueillir et organiser des données primaires et secondaires discrètes ou continues et les présenter dans des diagrammes, des tableaux et des graphiques ayant des titres, des légendes et des échelles appropriés en utilisant une variété d'outils.

Matériel/Support média

- BLM J-9 : « La recherche sur le cancer : ça donne des résultats »
- BLMJ-10 : « Gestion des données et dons »
- BLMJ-11 : Le succès de Terry sous forme de graphique
- Accès à un logiciel graphique ou feuilles de papier millimétré

Comment donner l'enseignement

Préparation du terrain

- Parlez du cancer avec vos élèves. Expliquez-leur le plus simplement possible ce qu'est le cancer et discutez de la façon dont cette maladie a pu toucher quelqu'un de la classe, c.-à-d., qui connaît quelqu'un qui a ou a eu le cancer, etc.
- Parlez des changements qu'il y a eu en ce qui concerne le cancer. Qu'est-ce qui a pu changer? Dans quelle mesure croyez-vous que les taux de succès ont pu changer?

- Présentez la feuille de statistiques (sur un projecteur, un SMART board, etc.) et discutez des changements qu'il y a eu par rapport au cancer, tant chez les hommes que chez les femmes, depuis l'époque où Terry a reçu son diagnostic.

Activité d'apprentissage de base

- Distribuez les documents imprimés qui comprennent les données dont il a été question en classe. Remettez le document BLM J-9 comme référence pour aider les élèves dans cette activité.

Application de l'information

- En se servant des données vues en classe, les élèves présenteront le fruit de leur recherche et les informations à l'aide du type de graphique qu'ils jugeront le meilleur pour présenter les données qu'ils ont.
- Rappelez à vos élèves que le document de référence pour cet exercice leur rappellera les règles de création de graphiques.
- Les élèves créeront leur graphique à l'aide de papier millimétré ou d'un logiciel graphique.

Évaluation

Utilisez la grille d'évaluation BLM J-11 pour évaluer cet exercice.

Activité d'approfondissement

Utilisez un logiciel d'édition pour créer un dépliant pour La Fondation Terry Fox qui présente des données et des statistiques.

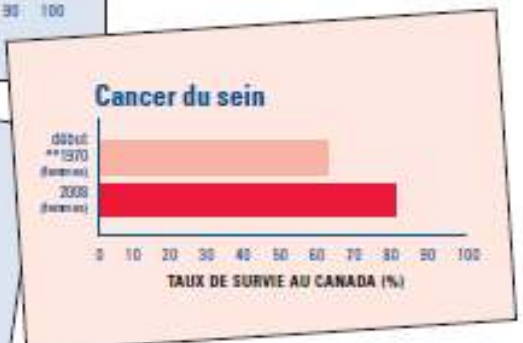
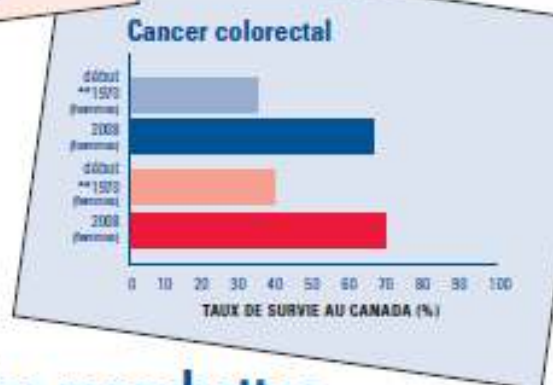
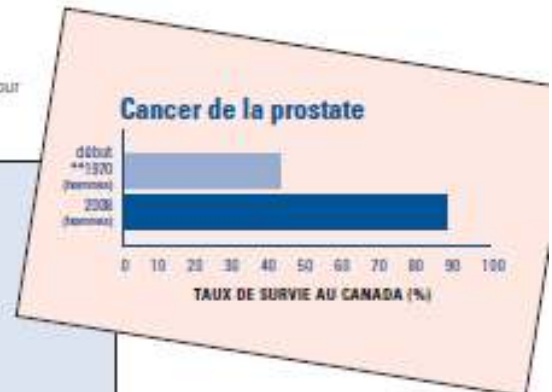
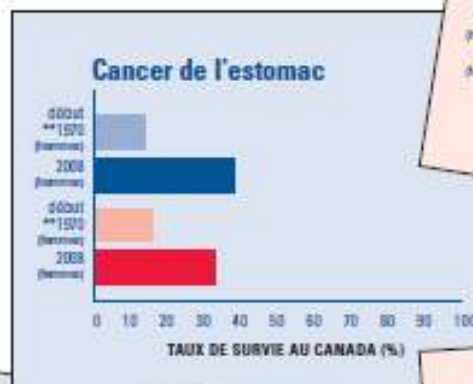
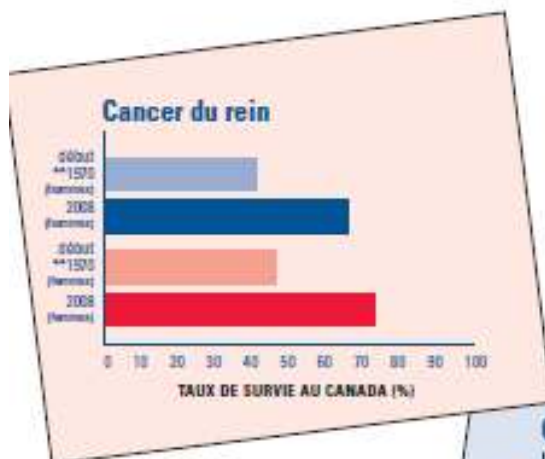
La recherche sur le cancer : ça donne des résultats

Améliorations des taux de survie au cancer

Les nouvelles connaissances et technologies dans le domaine de la recherche sur le cancer ont contribué à diminuer le pourcentage de personnes qui succombent à la maladie. La recherche, ainsi qu'un certain nombre d'autres facteurs (p. ex., le dépistage et le diagnostic précoces, les mesures préventives, le mode de vie et les changements environnementaux) ont permis d'améliorer les taux de survie de nombreux types de cancers.

TAUX DE SURVIE RELATIVE À 5 ANS POUR LES CAS DE CANCER* début 1970 vs aujourd'hui

* Basé sur des données fournies par le projet « Taux bruts de survie à cinq ans » de la Fondation ontarienne pour la recherche en oncologie et le traitement du cancer et le projet « GLOBOCAN 2008 » de l'Organisation mondiale de la Santé. ** « Début 1970 » inclut de 1968 à 1977.



Nous faisons les manchettes

Nous sommes tellement fiers des accomplissements des chercheurs Terry Fox, présents et passés, qui travaillent sans relâche à la réalisation du rêve de Terry, soit un monde sans cancer. Chacun des gros titres ci-dessous n'existe que grâce à votre soutien!

« **DES CHERCHEURS DÉCOUVRENT COMMENT LE CANCER DÉJOUÉ LE SYSTÈME IMMUNITAIRE** »

Dr Joseph Connors et Dr Randy Gascoyne

« **L'EXTIRPATION D'UN ŒIL CANCÉREUX RÉDUIT LE RISQUE DE DÉCÈS CHEZ LES ENFANTS** »

Dr Brenda Gallie

« **DES SCIENTIFIQUES DE TORONTO DÉCOUVRENT DES INDICES SUR LES ORIGINES DE LA LEUCÉMIE** »

Dr John Dick

« **RECHERCHE ET INNOVATION : DONNER AU SUIVANT** »

Dr Rajiv Chopra

« **UN LABORATOIRE D'OTTAWA SE RAPPROCHE D'UNE PERCÉE EN MATIÈRE DE CANCER** »

Dr John Bell

Veillez visiter le site terryfox.org/Research/index_Fr pour de plus amples informations.

Gestion des données et dons



Nom : _____

Imagine que tu sollicites des dons pour La Fondation Terry Fox. Tu prépares une présentation pour demander des dons.

Parmi les données présentées en classe et les renseignements que tu as trouvés sur Internet, choisis les meilleures informations à présenter à d'éventuels donateurs pour leur montrer les améliorations des statistiques en matière de cancer.

Choisis ensuite le graphique qui présentera le mieux ces données. N'oublie pas de suivre les règles de création de graphiques :

- utiliser une règle;
- identifier l'axe horizontal et l'axe vertical (X et Y);
- utiliser une légende le cas échéant;
- utiliser un titre très précis.



Le succès de Terry sous forme de graphique

	Niveau quatre	Niveau trois	Niveau deux	Niveau un
Respect des règles de création de graphiques	Mon graphique respecte toutes les règles : identification des axes X et Y, une légende claire, des lignes droites et un titre clair et précis.	Mon graphique respecte la plupart des règles suivantes : identification des axes X et Y, une légende claire, des lignes droites et un titre clair et précis.	Mon graphique respecte quelques-unes des règles suivantes : identification des axes X et Y, une légende claire, des lignes droites et un titre clair et précis.	Mon graphique respecte peu des règles suivantes : identification des axes X et Y, une légende claire, des lignes droites et un titre clair et précis.
Exactitude des données	L'information de mon graphique est très précise et exacte et présente correctement des faits réels au sujet de La Fondation Terry Fox.	L'information de mon graphique est précise et exacte et présente correctement des faits réels au sujet de La Fondation Terry Fox.	L'information de mon graphique est plutôt précise et exacte et présente quelques faits au sujet de La Fondation Terry Fox.	L'information de mon graphique n'est pas précise ni exacte et ne présente pas avec exactitude des faits au sujet de La Fondation Terry Fox.
Propreté et précision	La présentation de mon graphique est soignée, les données sont indiquées avec précision et j'ai ajouté des couleurs et des détails qui attirent l'attention.	La présentation de mon graphique est soignée et les données sont indiquées avec précision.	La présentation de mon graphique est plutôt soignée et la plupart de mes données sont précises.	La présentation de mon graphique n'est pas soignée et certaines des données sont inexactes.

Le succès de Terry sous forme de graphique

	Niveau quatre	Niveau trois	Niveau deux	Niveau un
Respect des règles de création de graphiques	Mon graphique respecte toutes les règles : identification des axes X et Y, une légende claire, des lignes droites et un titre clair et précis.	Mon graphique respecte la plupart des règles suivantes : identification des axes X et Y, une légende claire, des lignes droites et un titre clair et précis.	Mon graphique respecte quelques-unes des règles suivantes : identification des axes X et Y, une légende claire, des lignes droites et un titre clair et précis.	Mon graphique respecte peu des règles suivantes : identification des axes X et Y, une légende claire, des lignes droites et un titre clair et précis.
Exactitude des données	L'information de mon graphique est très précise et exacte et présente correctement des faits réels au sujet de La Fondation Terry Fox.	L'information de mon graphique est précise et exacte et présente correctement des faits réels au sujet de La Fondation Terry Fox.	L'information de mon graphique est plutôt précise et exacte et présente quelques faits au sujet de La Fondation Terry Fox.	L'information de mon graphique n'est pas précise ni exacte et ne présente pas avec exactitude des faits au sujet de La Fondation Terry Fox.
Propreté et précision	La présentation de mon graphique est soignée, les données sont indiquées avec précision et j'ai ajouté des couleurs et des détails qui attirent l'attention.	La présentation de mon graphique est soignée et les données sont indiquées avec précision.	La présentation de mon graphique est plutôt soignée et la plupart de mes données sont précises.	La présentation de mon graphique n'est pas soignée et certaines des données sont inexactes.