

# Course scolaire Terry Fox

## Formulaire de transfert d'informations événementielle



THE TERRY FOX FOUNDATION  
LA FONDATION TERRY FOX

Au début comme à la fin de chaque année scolaire, certaines tâches administratives se terminent, incluant celles qui sont associées à La Course Terry Fox de votre école. Nous sommes là pour vous assister pendant le transfert de vos tâches de planification à la personne qui vous remplacera et qui sera donc chargée d'organiser le prochain événement Terry Fox de votre école.

Prendre le relais d'une organisatrice ou d'un organisateur expérimenté peut présenter des défis, et nous voulons nous assurer que votre école a tout ce qu'il faut pour vivre un événement couronné de succès! Veuillez utiliser le formulaire ci-dessous pour fournir à la personne qui vous remplacera un contexte et des renseignements pertinents concernant les événements Terry Fox qui se sont tenus à votre école par le passé.



**1. Durant quel mois votre école organise-t-elle la journée scolaire Terry Fox ?**

Cette année, la journée scolaire Terry Fox aura lieu le 27 septembre 2024. Nous vous encourageons à organiser votre course au moment qui convient le mieux pour votre école !

**2. Quel type d'activités avons-nous organisées dans le cadre de la Course scolaire Terry Fox ?**

(Activités de la journée de course, Terry dans la salle de classe, vente de pâtisseries, etc.)

**3. Comment avons-nous organisé nos levées de fonds ? (Page de collecte de fonds Terry Fox en ligne, espèces/chèques, paiement scolaire en ligne, autre)**

**4. Combien avons-nous récolté l'année dernière ? Comment déterminons-nous nos objectifs de notre collecte de fonds?**

**5. Comment informons-nous les parents au sujet de l'événement ? (Par exemple, lien en ligne, etc.)**

**1 (888) TFOXRUN (836-9786)**

Les coordonnées régionales sont disponibles sur [terryfoxschoolrun.org/fr](http://terryfoxschoolrun.org/fr)

6. Quelles méthodes ou ressources utilisons-nous pour encourager les étudiants à organiser leur propre levée de fonds ? (par exemple, annonces matinales, commandes de t-shirts, etc.)
  
7. Notre école compte-t-elle présentement un membre de l'équipe Terry (survivant du cancer) ? Si oui, indiquez le nom du personnel ou des élèves, ainsi que la taille de leur T-shirt si vous la connaissez.
  
8. Comment les leader du personnel et des élèves sont-ils impliqués dans la planification de la journée de la course ?
  
9. Y a-t-il d'autres informations clés à partager ?

## Rappels généraux

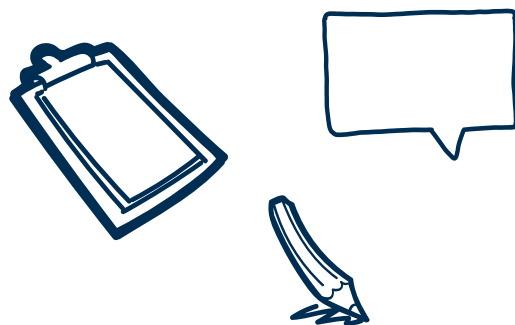
Chaque année, nous proposons une date pour la course en septembre, mais nous vous encourageons à choisir celle qui convient le mieux à votre école. Votre événement scolaire peut prendre la forme que vous souhaitez - nos idées ne sont que des suggestions ! Adaptez vos activités de collecte de fonds en fonction des besoins de votre école. Il peut s'agir d'une journée de marche pendant la course, des courses d'obstacles, des projets artistiques, des cours sur Terry, des collectes de fonds en classe, des vidéos éducatifs et vos propres idées créatives !

Nos ressources les plus précieuses - la créativité, la communication, l'invention et la réinvention - sont illimitées. Visitez notre page de ressources en ligne sur <https://terryfoxschoolrun.org/fr/ressources/> pour accéder à notre ensemble d'outils gratuits qui peuvent vous aider à élever votre événement Terry Fox à un niveau supérieur.

Voici un aperçu de ce que vous y trouverez :

- Scripts pour l'annonce matinale
- Vidéos d'assemblage
- Exemples de discours et de diapositives
- Activités imprimables pour vos classes
- Plans de cours

...et bien plus encore!



**1 (888) TFOXRUN (836-9786)**

Les coordonnées régionales sont disponibles sur [terryfoxschoolrun.org/fr](https://terryfoxschoolrun.org/fr)

## Commande de T-shirts

Pour commander des articles en gros pour les participants de votre course scolaire, veuillez remplir le formulaire ci-dessous et soumettre votre commande en ligne via le lien suivant <https://shop.terryfoxschools.org/fr>. Certaines écoles peuvent également centraliser les commandes de marchandises via le portail en ligne de leur établissement scolaire.

Toutes les ventes de t-shirts sont finales et contribuent au montant total de votre collecte de fonds scolaire. Pour toute question, veuillez contacter votre agent de développement scolaire.

Merci d'informer le personnel, les élèves et les familles que les produits dérivés de la Course à l'école doivent être commandés exclusivement par l'intermédiaire de votre organisateur scolaire et ne doivent pas être achetés sur le site Web national de Terry Fox.



## Membres de l'équipe de Terry

Les membres de l'équipe Terry sont des personnes présentement en lutte contre le cancer ou des survivants du cancer. Sur demande, nous fournissons gratuitement des t-shirts rouges aux membres du personnel ou aux élèves répondant aux critères de l'équipe Terry, afin de les identifier pendant la saison de la course. Nous demandons respectueusement aux écoles de confirmer que tout membre du personnel ou élève identifié comme membre de l'équipe Terry consent à être publiquement reconnu avec ces t-shirts avant de passer une commande pour eux.

## Informations d'après-course:

À la fin de l'automne, après que la plupart des écoles auront terminé leurs événements, vous recevrez des instructions plus détaillées sur les étapes à suivre après la course de la part de l'équipe de la Course Scolaire Terry Fox.

En attendant, voici quelques points importants à retenir pour la soumission des fonds et des documents après l'événement :

- Les dons effectués sur la page de collecte de fonds en ligne de votre école sont transférés immédiatement à la Fondation Terry Fox et donnent lieu à un reçu fiscal automatique, ne nécessitant aucune action supplémentaire de votre part pour les soumettre.
- Tout l'argent liquide collecté par les élèves doit être totalisé et converti en chèque scolaire avant d'être envoyé au bureau de la Fondation Terry Fox de votre région.
- Les chèques personnels recueillis auprès des donateurs peuvent être envoyés tels quels.
- Veuillez ne pas envoyer d'argent liquide par la poste.
- Si votre école a utilisé des feuilles de promesse de dons, veuillez les inclure dans votre trousse d'après-course afin que nous puissions fournir des reçus fiscaux efficacement à vos généreux donateurs.
- Tous les dons de 20 \$ ou plus recevront automatiquement un reçu fiscal, à condition que l'adresse postale complète du donateur soit fournie.
- Une copie du rapport d'après-course sera incluse dans votre trousse à outils. Veuillez la compléter après votre événement et l'inclure lorsque vous envoyez les fonds.

**1 (888) TFOXRUN (836-9786)**

Les coordonnées régionales sont disponibles sur [terryfoxschoolrun.org/fr](https://terryfoxschoolrun.org/fr)